



Korff de Gidts
Makelaardij



Hof van Scheveningen 15 te Den Haag

Van Boetzelaerlaan 1
Den Haag
T 070 - 355 84 00
info@korffdegidts.nl
www.korffdegidts.nl





Algemeen

Ben je op zoek naar een moderne, duurzame, 2-laagse eengezinswoning (met eventueel de mogelijkheid voor een opbouw) met 3 slaapkamer en heerlijke tuin in een gezellige autovrije en kindvriendelijk hofje op loopafstand van de duinen, het strand en de haven? Dan is dit zeker iets voor jou!

Met deze moderne woning ben je voorbereid op de toekomst. Deze woning is goed onderhouden en erg duurzaam, o.a. volledig gasloos, voorzien van een warmtepomp, vloerverwarming op beide verdiepingen, volledig geïsoleerd, HR++ glas en energielabel A.

Dit comfortabele huis heeft een mooie tuin met ruime schuur en achterom en als extra bonus een eigen parkeerplaats in de parkeergarage.

Locatie

- Aan de rand van de duinen en het zuiderstrand en naast de jachthaven gelegen.
- De ligging is zeer gunstig, binnen een paar wandelminuten sta je in de "Bosjes van Poot", op het strand of de jachthaven en binnen enkele minuten lopen of fietsen ben je bij de gezellige winkels en eetgelegenheden van de populaire "Fred" (Frederik Hendriklaan).
- Openbaar vervoer is op loopafstand, zowel de bus als de tram.
- De "Internationale Zone" (o.a. Eurojust, Internationaal Strafhof) is vlakbij.
- Diverse (internationale) scholen, kinderopvang en sportverenigingen vind je in de buurt.

Indeling

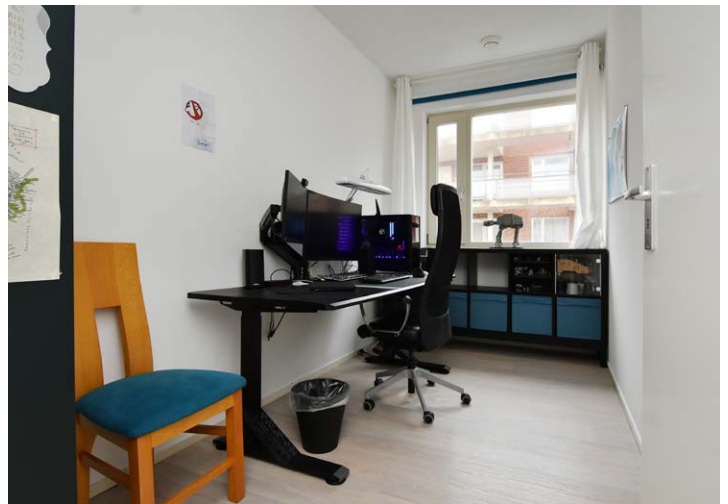
Via het gezellige hofje bereik de entree van de woning. Ruime hal, toilet met fontein, meterkast, kast met warmtepomp.

Lichte woonkamer met moderne half open keuken o.a. voorzien van inductiekookplaat (4 pits), een afzuigkap, koel-/vriescombinatie, vaatwasser, grote oven en veel kastuimte. Vanuit de keuken heb je een heel leuk uitzicht over het hofje.

Via de schuifpui in de woonkamer kom je in de tuin op het noordoosten met achterom en praktische schuur voorzien van elektra.

Trap naar de 1e etage

Overloop, grote bergkast met wtw installatie en wasmachineaansluiting. Ruime slaapkamer aan de voorzijde met grote kledingkast, 2 slaapkamers aan de achterzijde waarvan 1 met een mooie kledingkast. Moderne badkamer met douchecabine, toilet, vaste wastafel en designradiator.





Korff de Gidts
Makelaardij

Bijzonderheden

Wat je graag wil weten over het Hof van Scheveningen 15

- Woonoppervlakte 97 m² volgens de branchebrede meetinstructie (afgeleid van de NEN 2580 methode)
- Energielabel A
- Bouwjaar 2010
- Voorzien van een warmtepomp
- Elektra 9 groepen met aardlekschakelaars en 3 fasen groep
- Geheel voorzien van vloerverwarming
- Houten kozijnen met HR++ glas
- De VvE bijdrage voor de parkeerplaats bedraagt is € 25,84 per maand
- Gelegen op erfpachtgrond waarvan de canon is eeuwigdurend is afgekocht
- Kijk ook naar onze omgevingsfilm
- Verkoopvoorwaarden zijn van toepassing
- De op te maken koopovereenkomst zal conform het NVM-model zijn
- De niet bewoningsclausule is van toepassing



Interesse in deze woning? Schakel direct uw eigen NVM-aankoopmakelaar in. Uw NVM-aankoopmakelaar komt op voor uw belang en bespaart u tijd, geld en zorgen.

Adressen van collega NVM-aankoopmakelaars in Haaglanden vindt u op Funda.

Kadastrale omschrijving:

Gemeente 's-Gravenhage, sectie AK, nummer 11088 (woning) en
Gemeente 's-Gravenhage, sectie AK, nummer 11127 A-143 (parkeerplaats)

in overleg, kan snel



Social Media



Korff de Gidts NVM Makelaardij Van Boetzelaerlaan 1 Den Haag
tel. 070- 355 84 00 info@korffdegidts.nl
www.korffdegidts.nl