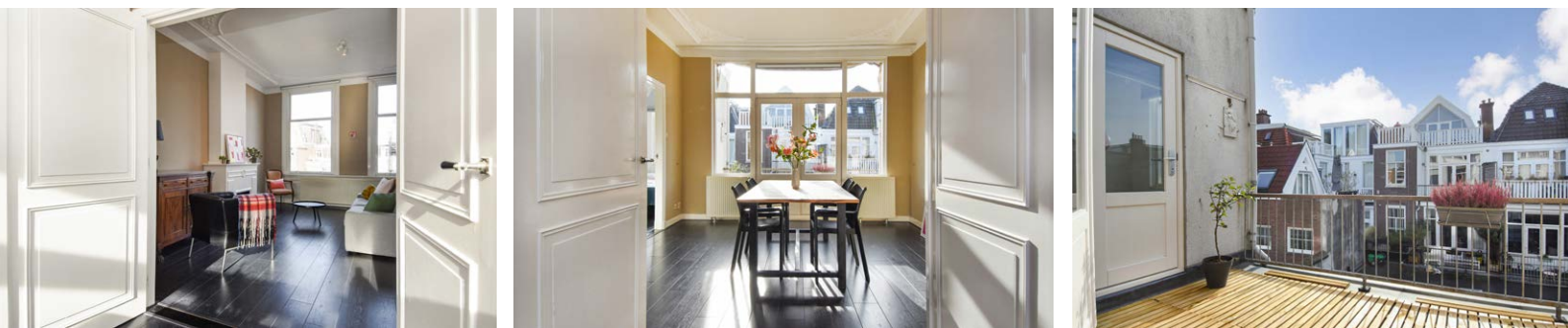




Korff de Gidts
Makelaardij



Hollanderstraat 10 A te Den Haag

Van Boetelaerlaan 1
Den Haag
T 070 - 355 84 00
info@korffdegidts.nl
www.korffdegidts.nl





Algemeen

Klein maar fijn! Dit fantastische appartement op een toplocatie heeft alles wat je zoekt. Gelegen om de hoek van de gezellige Reinkenstraat, midden in de populaire wijk Duinoord én vlakbij de levendige Frederik Hendriklaan, geniet je hier van het beste van twee werelden.

Dankzij de ligging op de 2e etage, de hoge ramen en plafonds is het appartement zeer licht. Ontspan op het zonnige terras gelegen op het zuidoosten, of geniet van de sfeervolle woon-/eetkamer met open keuken. Dit praktisch ingedeelde appartement heeft daarnaast een comfortabele slaapkamer en een moderne badkamer. Ideaal voor stadsleven in stijl!



Locatie

- Het appartement ligt in de prachtige wijk Duinoord op een heerlijke centrale locatie.
- Het ligt in het midden van de leukste straten van Den Haag.
- De gezellige Reinkenstraat ligt om de hoek. De Fahrenheitstraat en de populaire Frederik Hendriklaan zijn ook dichtbij. Alle drie met een grote verscheidenheid aan winkeltjes, gezellige lunchrooms en kroegjes.
- De fiets of het openbaar vervoer brengt je snel naar het strand, de stad en het station.



Indeling

De entree bevindt zich op straatniveau, via een gezamenlijke trap kom je op de 2e etage en bij de entree van het appartement. De voorkamer heeft een prachtig ornamenten plafond, een schouw en een open keuken met inbouw apparatuur, waaronder een wasmachine, koelkast, combi oven/magnetron, een vaatwasser, afzuigkap en 4 pits gas kookplaat.

Aan de achterzijde is een ruime kamer, ook hier bevindt zich een prachtig ornamenten plafond en is er toegang via de openslaande deuren naar het zonneterras. Deze is gelegen op het zuidoosten.

Aan de achterzijde is een slaapkamer en er is een moderne badkamer, welke voorzien is van een douche, een vrij hangend wandcloset en een wastafel.





Korff de Gidts
Makelaardij

Bijzonderheden

- Woonoppervlakte 59 m² volgens de branchebrede meetinstructie (afgeleid van de NEN 2580 methode)
- Energielabel D
- Bouwjaar 1900
- Elektra 5 groepen en 2 aardlekschakelaars
- CV combi ketel, merk Remeha jaar 2020 (geserviced in 2024)
- Houten kozijnen en dubbel glas achterzijde (2021) voor is enkel
- 32/100e aandeel in de VvE (ondersplitsingsakte), bijdrage is € 48,84 per maand
- Bouwtechnisch rapport aanwezig
- Rijks beschermd stadsgezicht [Duinoord]
- Eigen grond
- Kijk ook naar onze omgevingsfilm
- Verkoopvoorwaarden zijn van toepassing
- De op te maken koopovereenkomst zal conform het NVM-model zijn
- In de koopakte zullen in verband met het bouwjaar de ouderdoms- en materialenclausule worden opgenomen
- De niet-bewoningsclausule is van toepassing

Interesse in deze woning? Schakel direct uw eigen NVM-aankoopmakelaar in. Uw NVM-aankoopmakelaar komt op voor uw belang en bespaart u tijd, geld en zorgen.

Adressen van collega NVM-aankoopmakelaars in Haaglanden vindt u op Funda.

Kadastrale omschrijving:
Gemeente 's-Gravenhage, sectie N, nummer 8069 A-7

Oplevering: In overleg

Social Media



Korff de Gidts NVM Makelaardij Van Boetzelaerlaan 1 Den Haag
tel. 070- 355 84 00 info@korffdegidts.nl
www.korffdegidts.nl