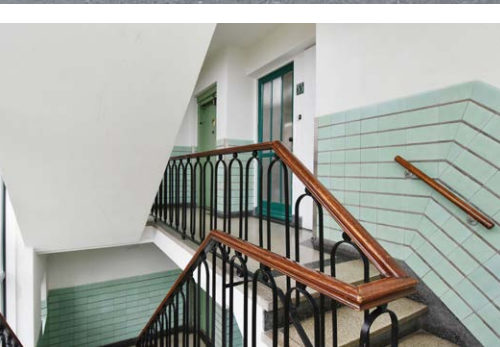




Korff de Gidts
Makelaardij



Lubeckstraat 53 te Den Haag

Van Boetzelaerlaan 1
Den Haag
T 070 - 355 84 00
info@korffdegidts.nl
www.korffdegidts.nl





Algemeen

Sfeervol hoekappartement in het gewilde Duinoord!

Dit lichte, netjes onderhouden appartement van ca. 67m² biedt een woon-/eetkamer, 2 slaapkamers waarvan 1 met een voorbalkon, een separate badkamer en een handige berging in de onderbouw.

Geniet van dit charmante appartement dat gelegen is op EIGEN GROND!
Een ideale woning in een rustige, groene buurt maar toch dichtbij alles wat je nodig hebt.

Locatie

Centraal gelegen aan het Stadhoudersplantsoen op de rand van Duinoord en het Statenkwartier op loopafstand, winkels en horeca van de "Fred" en Reinkenstraat, Haven van Scheveningen, openbaar vervoer, uitvalswegen, diverse (Internationale) scholen, sportfaciliteiten, strand, zee en duinen.

Indeling

Via een afgesloten portiek met een gezamenlijk entree met een bellen- en brieven tableau bereik je de 1e etage. Entree van de woning, de gang is voorzien van een modern toilet met een vrij hangend wandcloset en een fonteintje. Er is een vaste kast met 3 groepen en de wasmachineaansluiting. In de keuken staat los apparaat waaronder een vaatwasser, gasfornuis, koel-/vrieskast en een afzuigkap. De badkamer is voorzien van wastafel, een inloofdouche en een radiator.

De woon-/eetkamer is op de hoek van het complex gelegen en is daardoor heel sfeervol en heerlijk licht. Er is een schouw en een vaste kast met een schuifseparatie aanwezig en deze is voorzien van glas en lood details.

De voorkamer kan gebruikt worden als eetkamer of extra slaapkamer. Op de vloer ligt een visgaatparketvloer. Aan de voorzijde is nog een slaapkamer aanwezig met toegang tot het voorbalkon, gelegen op het oosten. De kamer heeft een vaste kast.

Tevens is er een separate fietsenberging aanwezig in de kelder van het complex.





Korff de Gidts
Makelaardij

Bijzonderheden

- Woonoppervlakte 67 m² volgens de branchebrede meetinstructie (afgeleid van de NEN 2580 methode)
- Energielabel C
- Bouwjaar 1955
- Elektra 3 groepen
- Cv ketel, merk Remeha jaar 2011
- Aluminium kozijnen en dubbel glas
- 13/330e aandeel in de VvE, bijdrage is €157,- per maand
- Gemeentelijk beschermd stadsgezicht Duinoord
- Eigen grond
- Kijk ook naar onze omgevingsfilm
- Verkoopvoorwaarden zijn van toepassing
- De op te maken koopovereenkomst zal conform het NVM-model zijn
- In de koopakte zullen in verband met het bouwjaar de ouderdoms- en materialenclausule worden opgenomen
- De Niet-bewoningsclausule is van toepassing

Interesse in deze woning? Schakel direct uw eigen NVM-aankoopmakelaar in. Uw NVM-aankoopmakelaar komt op voor uw belang en bespaart u tijd, geld en zorgen.

Adressen van collega NVM-aankoopmakelaars in Haaglanden vindt u op Funda.

Kadastrale omschrijving:
Gemeente 's-Gravenhage, sectie N, nummer 8262

Oplevering: In overleg

Social Media



Korff de Gidts NVM Makelaardij Van Boetzelaerlaan 1 Den Haag
tel. 070- 355 84 00 info@korffdegidts.nl
www.korffdegidts.nl